

QUOTA DI PARTECIPAZIONE

La quota di partecipazione al corso, comprensiva di materiale didattico, pranzi e coffee break è di: 450,00 Euro (+IVA 20%).

SCHEMA DI ISCRIZIONE

Nome e Cognome _____
Azienda/Ente _____
Indirizzo _____
Comune _____ CAP _____ Prov. _____
Tel _____ Fax _____ PIVA_(obbligatorio) _____
C.F._(obbligatorio) _____ Email _____
Data _____ Firma _____

Si prega di inviare la scheda di prenotazione **via fax al numero 035-362970 (entro 5 giorni dall'invio del fax contattare telefonicamente la segreteria per conferma avvenuta ricezione), allegando copia del bonifico bancario** di Euro 540,00 (IVA compresa) effettuato a favore di TCN S.Cons.a r.l. via della Stazione, 27 - Fraz. Mattarello - 38100 Trento sul c/c 03/304330, ABI 08304, CAB 01804 della CASSA RURALE DI TRENTO Ag. Via Don Sordo.

IBAN: IT35 S 08304 01804 000003304330 BBAN: S 08304 01804 000003304330

La fattura verrà inviata dopo lo svolgimento del corso.

L'iscrizione ed il pagamento del corso (tramite carta di credito o bonifico bancario) possono essere effettuate anche collegandosi all'indirizzo web: www.consorziotcn.it.

E' fissato il numero massimo di 25 partecipanti al corso.

Per annullare l'iscrizione al corso contattare telefonicamente la segreteria almeno 7 giorni prima della data di inizio del corso.

L'attestato di partecipazione è valido con riferimento all'iniziativa europea dell'albo degli analisti certificati.

SEDE

Dipartimento di Tecnica e Gestione dei sistemi industriali (DTG)

Stradella S.Nicola 3 / Contrà Barche 40 - VICENZA

Il DTG si trova in centro città, di fronte al teatro Astra. Usciti dall'autostrada seguire le indicazioni per Centro/ Stadio da VI-EST e per la Stazione FS da VI-OVEST.

Per maggiori informazioni sulla sede del corso visitare il sito www.consorziotcn.it

PER ULTERIORI INFORMAZIONI

Consorzio TCN Segreteria Organizzativa - Sig.ra Mirella Prestini

Via Galimberti, 8/A - 24124 Bergamo

Tel. 035-368711 - Fax. 035-362970

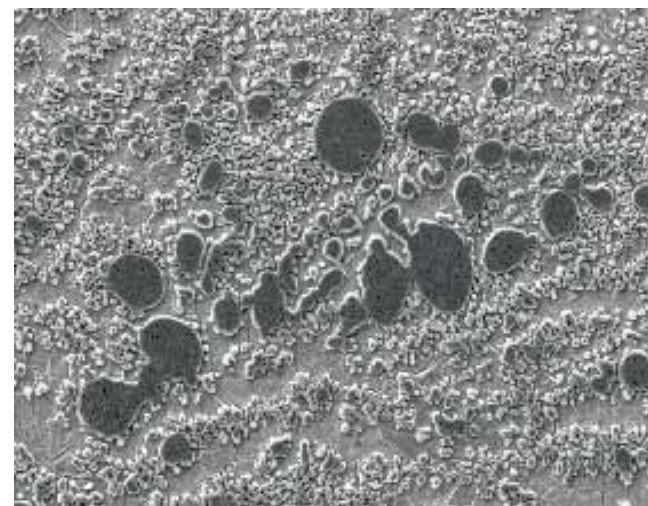
E-mail: info@consorziotcn.it

TCN

Tecnologie per il calcolo numerico
:: Centro Superiore di Formazione

SNPATA01-08

Vicenza - Luglio 17, 18 - 2008



Introduzione alla scelta
ed all'utilizzo dei
materiali metallici

Il corso è inserito nel programma di formazione 2008 del Consorzio TCN (Tecnologie per il Calcolo Numerico). Fondato dal CRS4 (Cagliari), dal Centro Ricerche Fiat (Orbassano), dall'ITC-IRST (Trento) e dalla EnginSoft (Trento), il Consorzio ha l'obiettivo di promuovere attività di Alta Formazione per preparare, attraverso percorsi formativi mirati, le risorse chiave per assicurare la competitività delle imprese, sfruttando le potenzialità offerte dalle nuove tecnologie. www.consorziotcn.it

Introduzione alla scelta ed all'utilizzo dei materiali metallici

SNPATA01-08

Livello: avanzato

Tipologia: corso teorico/applicativo

Docenti: Prof. Franco Bonollo, Università di Padova - DTG di Vicenza

DESCRIZIONE INTRODUTTIVA

Le caratteristiche di impiego delle varie tipologie di materiali metallici dipendono notevolmente dalla composizione, dai processi produttivi, dai trattamenti subiti. Per poter scegliere e impiegare correttamente tali materiali è necessario conoscerne potenzialità e limiti, in relazione alle tecnologie di produzione adottate e alle microstrutture risultanti dalla loro "storia termica".

OBIETTIVI DEL CORSO

Il corso ha lo scopo di far conoscere gli aspetti tecnologici e applicativi delle principali leghe metalliche di interesse ingegneristico. Dopo aver introdotto i concetti metallurgici di base, verranno descritte le più significative evoluzioni microstrutturali cui sono soggetti acciai, ghise, leghe leggere. Gli aspetti microstrutturali verranno posti quindi in relazione con le caratteristiche meccaniche e applicative di tali materiali. Particolare attenzione verrà data all'utilizzo, all'interno di codici di calcolo strutturale, delle proprietà dei materiali, come pure agli strumenti disponibili per la simulazione numerica dei processi tecnologici di interesse per i materiali metallici.

CONTENUTI DEL CORSO

Il Corso si articolerà sviluppando le seguenti tematiche:

- Aspetti metallurgici introduttivi
- L'acciaio
- La ghisa
- Le Leghe Leggere
- I DataBase Materiali
- La simulazione numerica dei processi tecnologici
- Criteri di scelta dei materiali

TESTI DI RIFERIMENTO

- D.R. Askeland, The Science and Engineering of Materials, Chapman & Hall, New York, 1990
- W. Nicodemi, Metallurgia, voll.1-2, Ed. Zanichelli, Bologna, 2000
- W.D. Callister jr, Scienza e ingegneria dei materiali - Una introduzione, ed. EdiSES, Napoli, 2003

DESTINATARI

Progettisti, addetti alla qualità, responsabili di gruppi di progettazione e di processo, interessati a riprendere e sviluppare le principali problematiche legate alla produzione e all'utilizzo delle varie famiglie di materiali metallici.

PREREQUISITI

Il Corso ha finalità di documentazione generale sui materiali metallici. Si ritiene pertanto che possa essere di beneficio per coloro che desiderano riprendere aspetti metallurgici generali, collegandoli alle caratteristiche di impiego di tali materiali. E' necessaria una cultura tecnica di base, senza particolari requisiti.

MATERIALE DIDATTICO

Ad ogni partecipante è fornita copia cartacea delle diapositive utilizzate durante le lezioni. Si tratta sia delle diapositive commentate dal docente che di diapositive/testi integrativi, consegnati per completezza di riferimenti ed opportunità di approfondimento da parte degli interessati.

PROGRAMMA

PRIMO GIORNO

09.15	Benvenuto.
09.30	Introduzione al corso
09.45	Aspetti metallurgici Introduttivi
11.00	Pausa caffè
11.15	Gli Acciai
12.15	Trattamenti termici e caratteristiche degli acciai
13.30	Pausa pranzo
14.00	Le ghise
16.00	Le leghe leggere
17.30	Conclusioni prima giornata

SECONDO GIORNO

09.15	I data-base materiali
11.00	Pausa caffè
11.15	La simulazione numerica dei processi tecnologici
13.30	Pausa Pranzo
14.00	Criteri di scelta dei materiali - parte 1
16.00	Pausa caffè
16.15	Criteri di scelta dei materiali - parte 2
17.30	Conclusione del corso